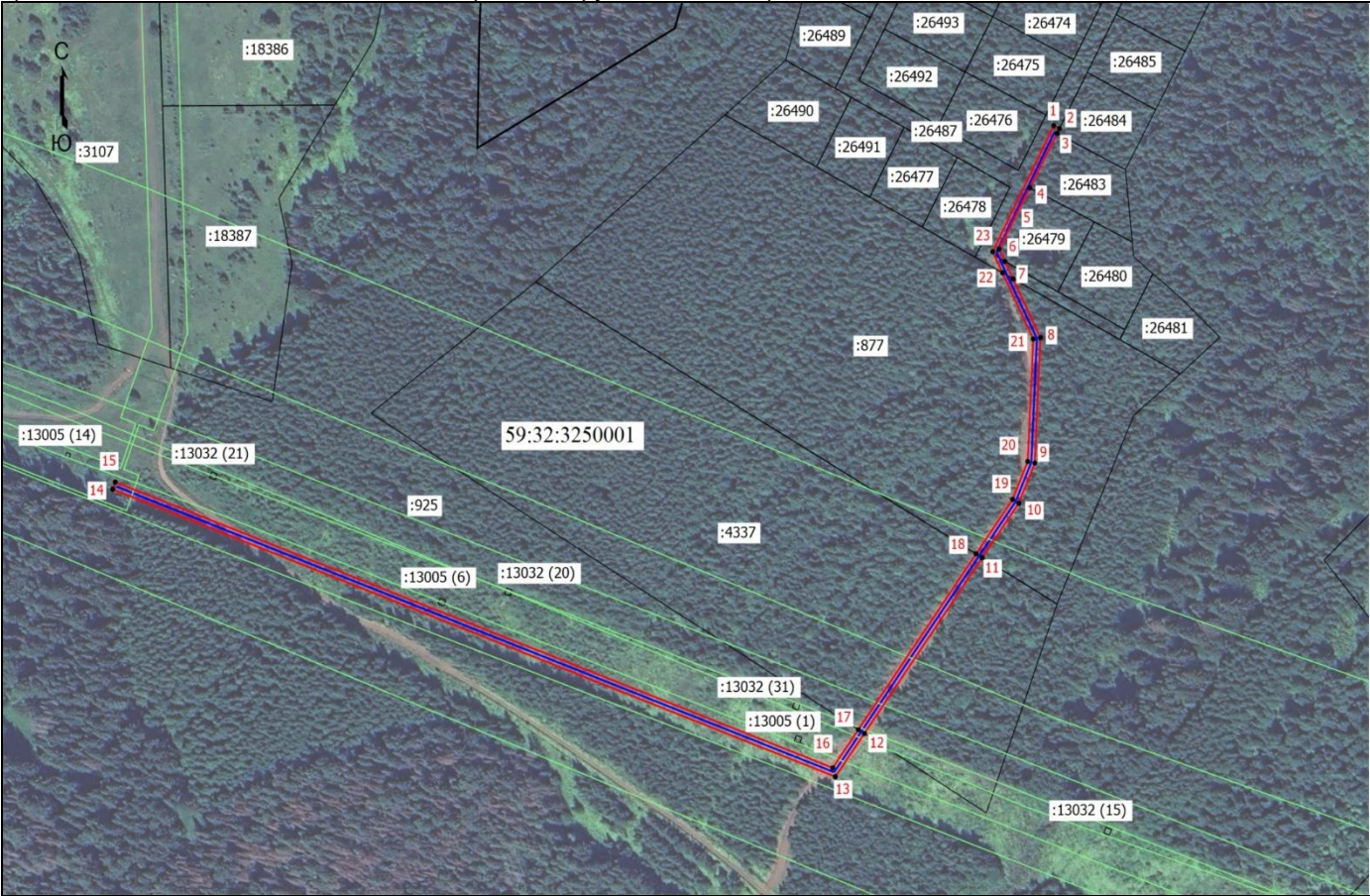


СХЕМА РАСПОЛОЖЕНИЯ ГРАНИЦ ПУБЛИЧНОГО СЕРВИТУТА

Объект: «Строительство ТП 10/0,4 кВ, КВЛ 10 кВ, ВЛ 0,4 кВ с установкой ПУ для электроснабжения объекта малоэтажной жилой застройки по адресу: Пермский край, Пермский муниципальный округ, д. Кулики (4500102178)»
Местоположение объекта: Пермский край, Пермский муниципальный округ, д. Кулики
Площадь земель или части земельного участка, кв.м.: 3213
Категория земель: земли сельскохозяйственного назначения
Вид разрешенного использования земельного участка: -
Цель использования: под объекты инженерного оборудования электроснабжения



Координаты характерных точек (МСК-59 , зона 2)		
№ п/п	X	Y
1	509666,34	2205384,31
2	509664,80	2205387,48
3	509662,25	2205386,13
4	509633,34	2205370,77
5	509600,76	2205353,41
6	509594,18	2205356,67
7	509584,93	2205361,26
8	509553,66	2205376,78
9	509486,93	2205373,61
10	509465,59	2205364,54
11	509436,63	2205343,85
12	509343,14	2205277,04
13	509320,15	2205260,61
14	509473,09	2204851,31
15	509476,83	2204852,72
16	509324,87	2205259,14
17	509345,19	2205273,65
18	509438,65	2205340,38
19	509467,59	2205361,05
20	509487,78	2205369,58
21	509552,90	2205372,70
22	509588,09	2205355,34
23	509599,34	2205349,79
1	509666,34	2205384,31

Масштаб 1:3000

- Условные обозначения:
- Граница кадастрового квартала
 - Граница земельного участка, согласно сведениям из ЕГРН
 - Граница зоны с особыми условиями использования
 - Граница публичного сервитута
 - Граница сооружения, планируемого к строительству
- 59:32:3250001 - Номер кадастрового квартала
:4337 - Кадастровый номер земельного участка
•1 - Обозначение новой характерной точки